



DNA
ACADEMY

DISFUNÇÕES

DA

HASTE CAPILAR



Referências

RIVITTI, Evandro A.; **Manual de Dermatologia Clínica de Sampaio e Rivitti**. Ed. Artes Médicas. 2014; 188 a 198

SANTOS, Jordana Dias; **Caracterização de fios de cabelo antes e após tratamentos químicos e físicos por espectroscopias Raman e no infravermelho e microscopia eletrônica**. Juiz de Fora 2017; 18 a 50.

RUDNICKA, Lidia; OLSZEWSKA, Malgorzata; RAKOWSKA, Adriana; **Atlas de Tricoscopia: Dermatoscopia das Doenças do Couro Cabeludo e Pelos**. Ed. DiLivros. 2014; 11 a 45; 143 a 187.

PEREIRA, José Marcos; **Tricoses Compulsivas**, 2004. Disponível: https://www.scielo.br/scielo.php?pid=S0365-05962004000500012&script=sci_arttext&tlng=pt

SANTOS, Jordana Dias dos; **Caracterização de fios de cabelos antes e após tratamentos químicos e físicos por Espectroscopia Raman e no infravermelho e microscopia eletrônica**. 2017. Disponível: <http://repositorio.ufjf.br:8080/jspui/bitstream/ufjf/5936/1/jordanadiasdossantos.pdf>. 23/09/2020 as 15h31

ALMEIDA, Iran Laranjeira, CASTRO, Luís Antônio Suita, ROCHA, Nara Moreira, CUNHA, Roberto Rhengantz Filho; **Síndrome dos cabelos impenteáveis (pili canaliculi): variabilidade clínica em 12 membros de uma família * Uncombable hair syndrome (pili trianguli et canaliculi): clinical variation in 12 members of one family ***. An Bras Dermatol. 2008;83(1):53-5.

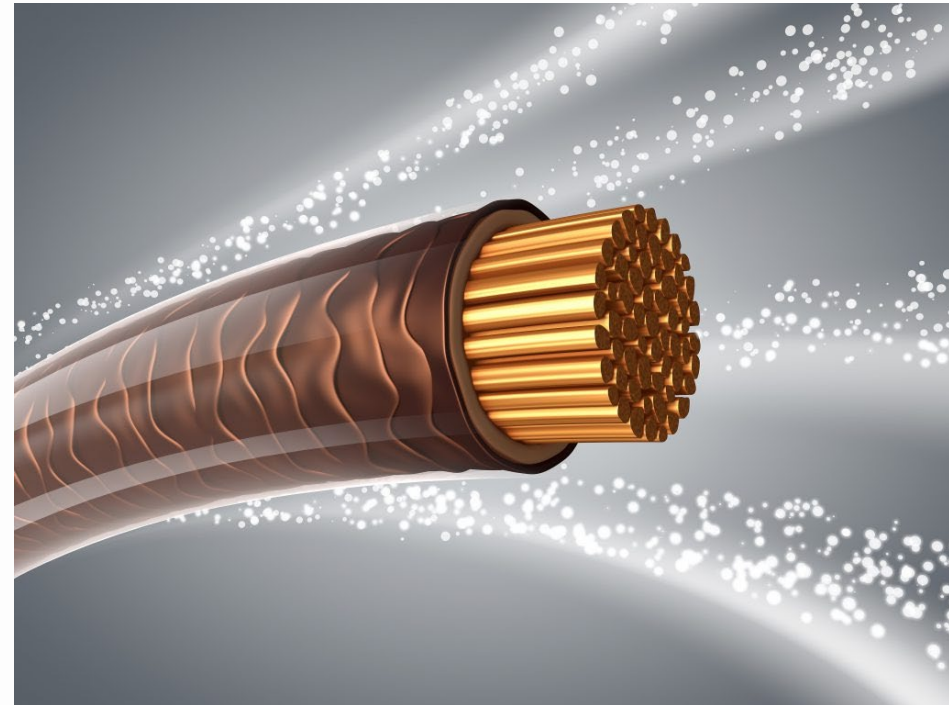
BECERRIL, Diana; Pili Annulati: causas, diagnóstico, sintomas e tratamento. Disponível: <https://enfermedadesdelapiel.info/enfermedades/pili-annulati/> . 15/10/2020 as 7h15.



DNA
ACADEMY

Haste Capilar

Entenda como seu cabelo é formado da raiz até as pontas...





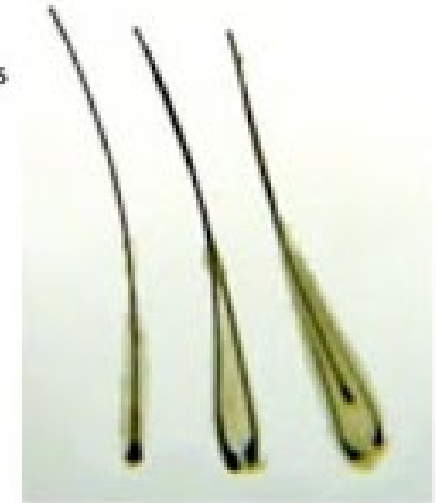
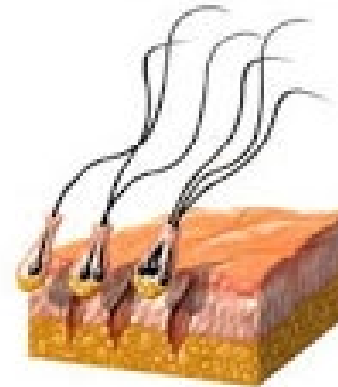
DNA
ACADEMY

Pelo Terminal Normal



UNIDADES FOLICULARES COM

1 FIO 2 FIOS 3 FIOS





DNA
ACADEMY



Velos



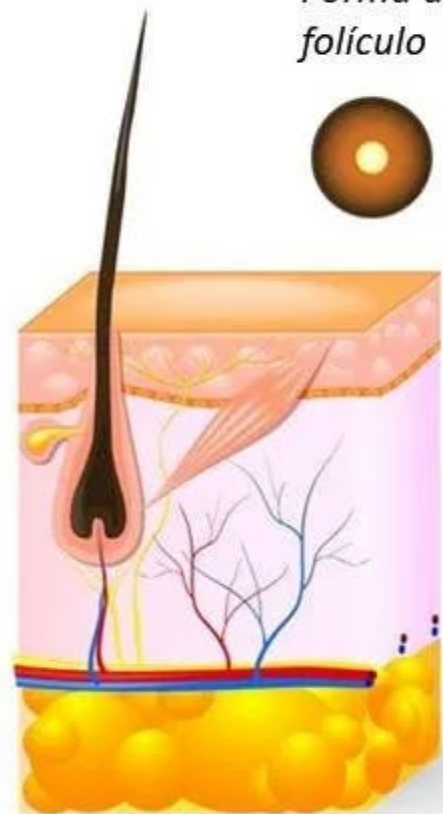
DNA
ACADEMY

Recrescimento Retilíneo



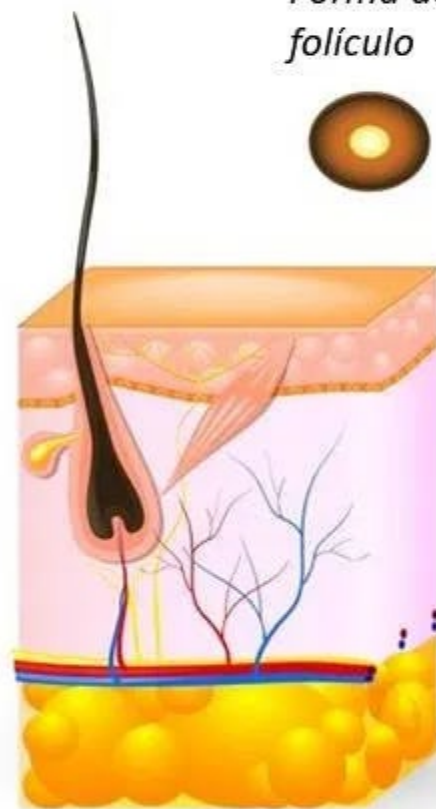
Cabelo liso

Forma do
folículo



Cabelo ondulado

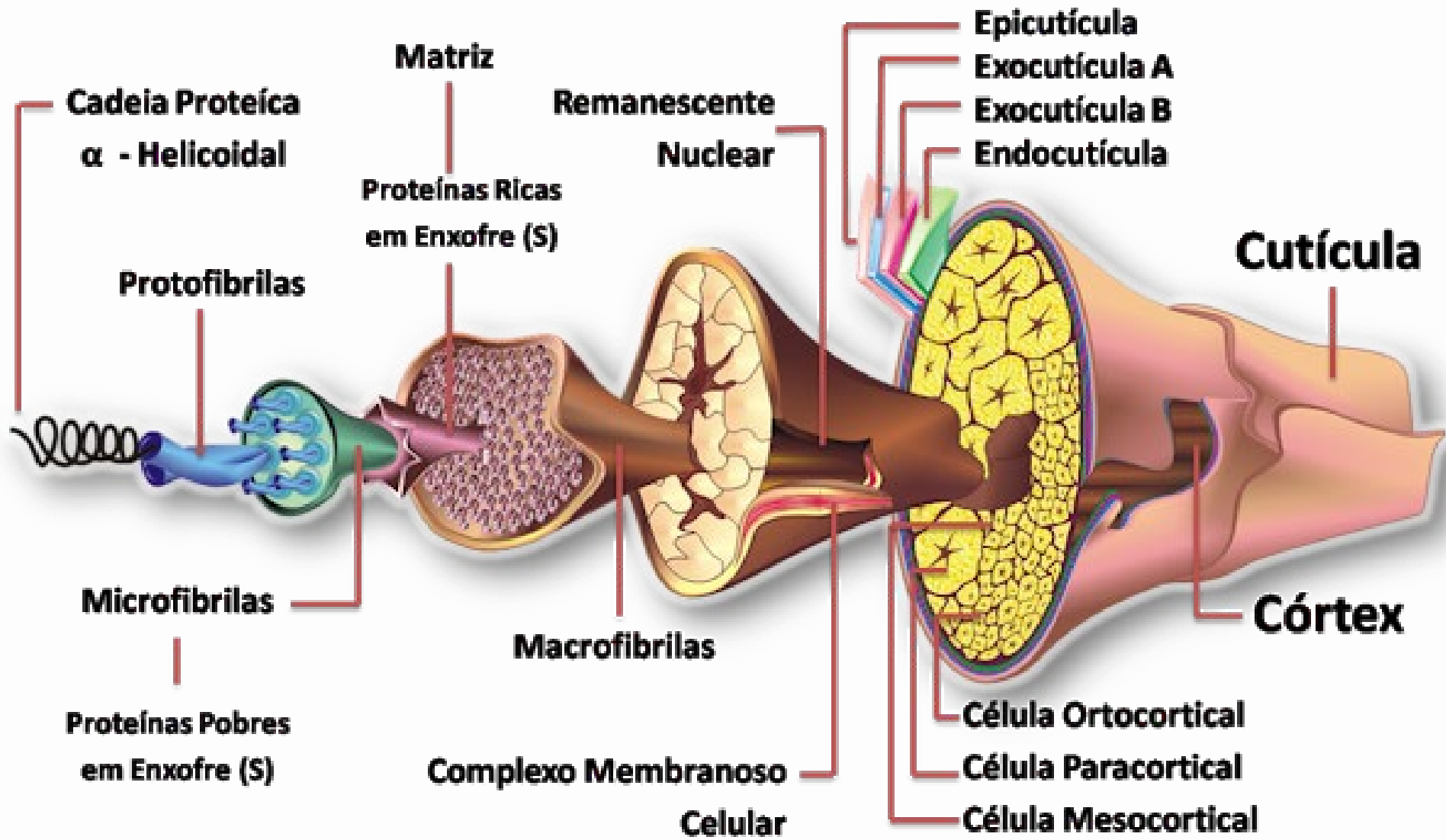
Forma do
folículo



Cabelo cacheado

Forma do
folículo







Os cabelos precisam de cuidados constantes, mas você sabe por quê?



A fibra capilar, ou toda a extensão dos fios, é dividida em três partes com funções diferentes que, unidas, deixam seus cabelos bonitos e saudáveis.

Os tratamentos funcionam para corrigir ou minimizar problemas causados por multifatores: agentes químicos; agentes externo como a poluição, o sol, o vento, temperatura da água do banho; fatores endógenos como medicamentos, alimentação; fatores congênitos; fatores genéticos.



pH = Potencial de Hidrogênio



ESCALA DE DANOS DOS FIOS X pH





DNA
ACADEMY

Agora, vamos ver algumas das distrofias da haste capilar e entender como elas acometem a fibra





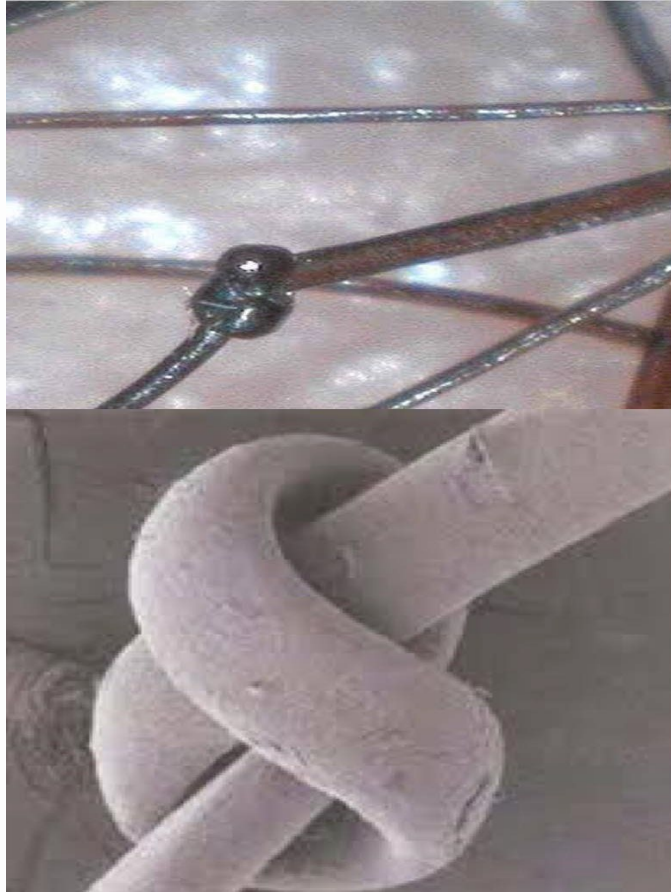
Tricorrexe Nodosa



(Foto com visão da vídeo dermatoscopia e da microscopia de varredura).

- É o rompimento das células cuticulares (camada de células mais superficial do fio) com exposição das células do córtex (camada intermediária do fio) que se alargam e rompem, formando um "nódulo branco" perceptível ao tocar no fio de cabelo.
- Rompe espontaneamente ou com uma leve tração no fio (quebra do fio).
- pH \updownarrow
- Dois pincéis justapostos.

Triconodose



- Afecção comum caracterizada por torção dos cabelos que formam nós ou laços consequentes de procedimentos cosméticos ou fricções, geralmente localizados no comprimento e pontas dos fios.
- Mais comuns em cabelos cacheados e crespos devido ao formato espiralado que favorece o embaraço mas também presente em cabelos finos quando se encontram fragilizados e ressecados.



Tricoptilose



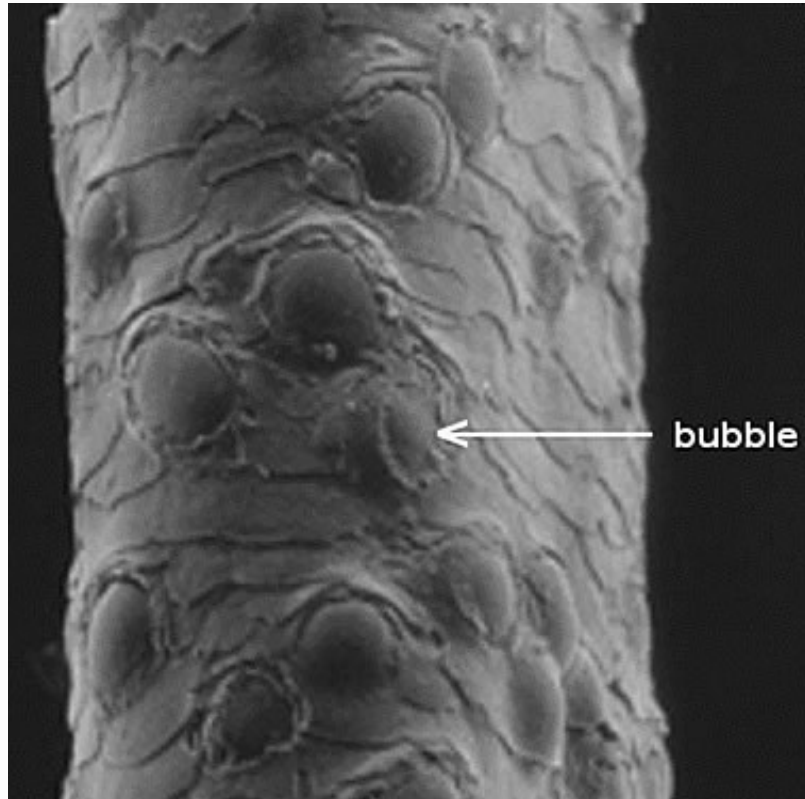
A **tricoptilose**, popularmente conhecida como ponta dupla, é uma situação muito comum em que as pontas do cabelo se rompem, dando origem a uma ponta dupla, tripla ou, até mesmo, quádrupla.

Isso ocorre devido ao ressecamento dos fios!

Um cabelo sem hidratação mantém as cutículas abertas, expondo partes importantes da estrutura capilar, o que deixa o cabelo fragilizado, aumentando a quebra e abertura das pontas.



Bubble Hair



Nosso fio de cabelo possui em sua estrutura espaços cheios de ar, chamados de vacúolo.

Quando lavamos o cabelo esses espaços se enchem de água.

Quando secamos nossos cabelos extremamente molhados e sem proteção térmica, a água vaporiza e expande esses vacúolos, formando bolhas de ar no fio, ou seja, o Bubble Hair.



Refranjamento



- Processo químico
- Remoção O e N
- Desnutrição capilar
- Respiração curta



Fio Impermeável



- Processo químico
 - ✓ Enrijecimento do fio
 - ✓ Paralisação das pontes de cistina
 - ✓ Desnaturação da queratina: alfa em beta, retirando água e lipídios
 - ✓ Capa selante
 - ✓ Não recebe nutrientes
- Pili Canaliculi
 - ✓ Herança autossômica dominante
 - ✓ Espectro cabelos impenetráveis
 - ✓ Pouco estudo
 - ✓ Cabelos arrepiados

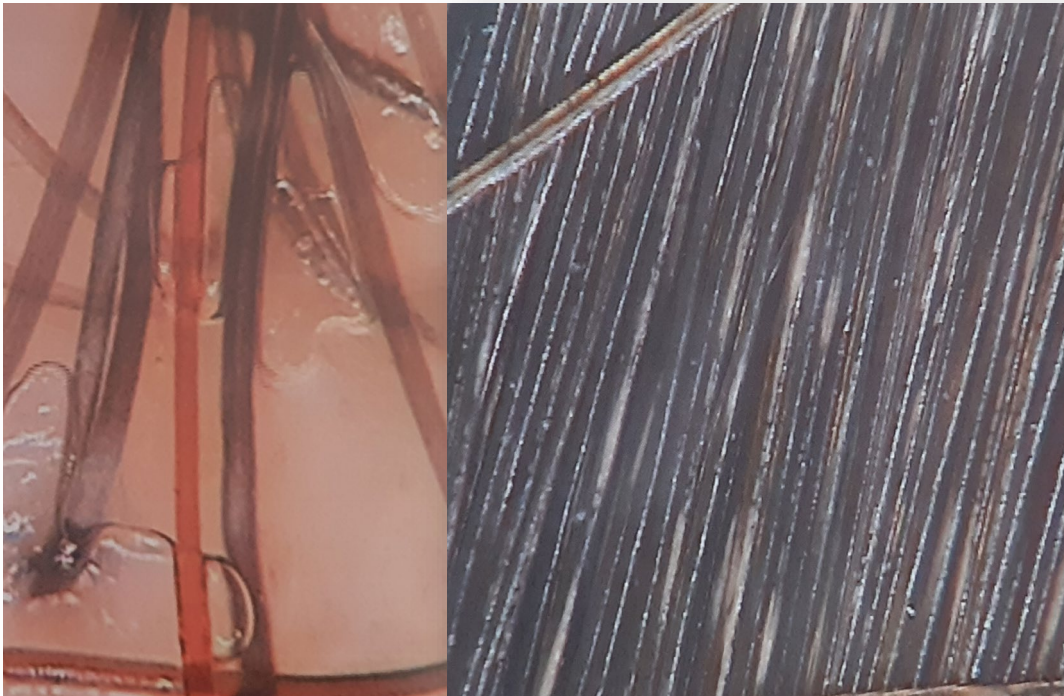


Lixiviação



- Esverdeamento do cabelo
- Sulfato de Cu
- Cano de Cu
- Processo de calreamento

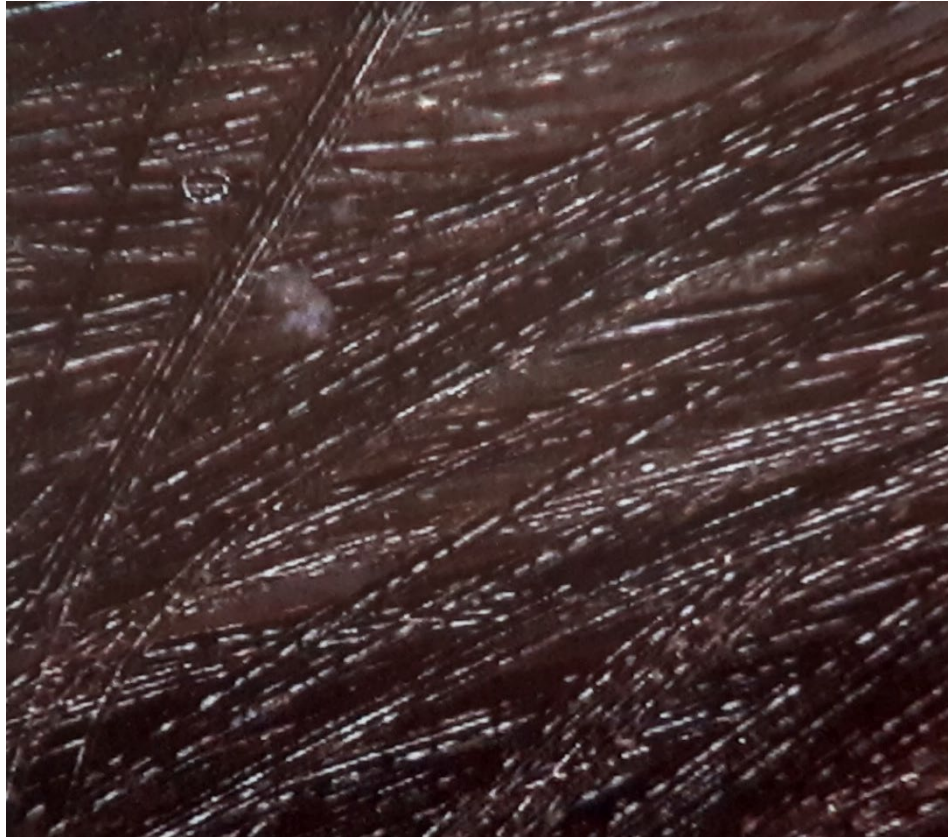
Pili Annulati



- Cabelos distróficos – endógeno, má formação
- Faixa esbranquiçada
- Herança autossômica dominante
- Síntese ribossômica anormal do complexo microfibrilar da matriz – espaços potenciais no córtex
- Evidencia no primeiro ano de vida
- Alteração de aa – lisina ↑ cistina ↓



Medula Interrompida



- Células da medula interrompida no interior do citoplasma
- Células compatíveis com glicogênio
- Melanossoma
- Epiderme desidrata-se formando vacúolos



Rabo de Porco



- Finos com distal afilado
- Tratamento Trianciloma
- AA
- AC – LPP
- Nutrição



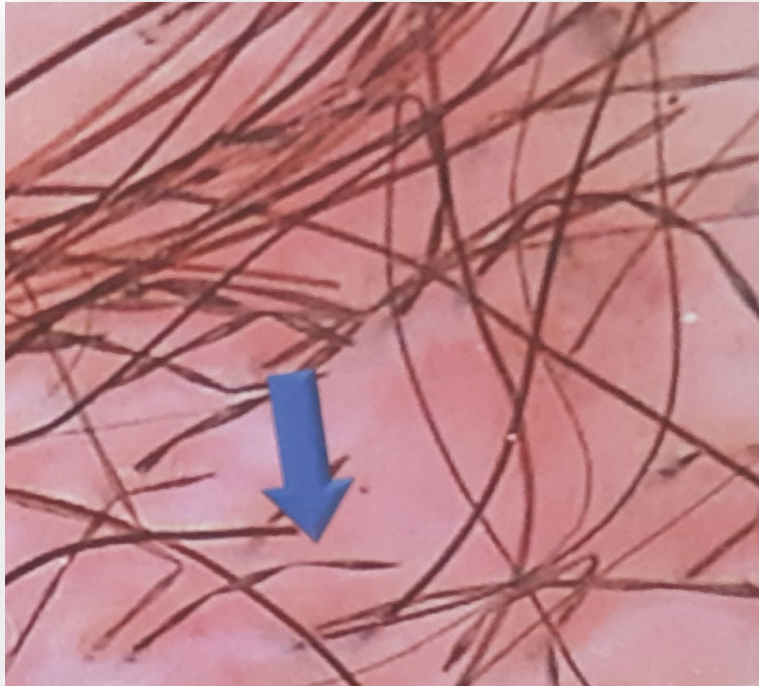
Pelo Retorcido



- Tricotilomania



Moniletrix



- Mutação do gene da queratina folicular
- Fenótipo familiar – discreto (occipital) a completa
- Primeiro ano de vida – cabelos curtos e frágeis
- Anormalidade – coloiniquia, hipocratismo, deficiência nutricional (Fe), doenças autoimunes, fatores genéticos, sindactilia, catarata juvenil, déficit de visão
- Doenças crônicas
- Doadores de sangue
- Doenças mentais
- Uso de drogas
- Distireoidismo



Pseudomoniletrix



- Pós quimioterapia
- AA
- Manobras compulsivas de escovar cabelos
- Curto circuito metabólico por bloqueio da mitose
- Doenças sistêmicas crônicas
- Doadores de sangue
- Doenças mentais
- Uso de droga
- Distireoidismo

*Por trás dos sonhos,
há sacrifícios,
que as pessoas não vêem.*

